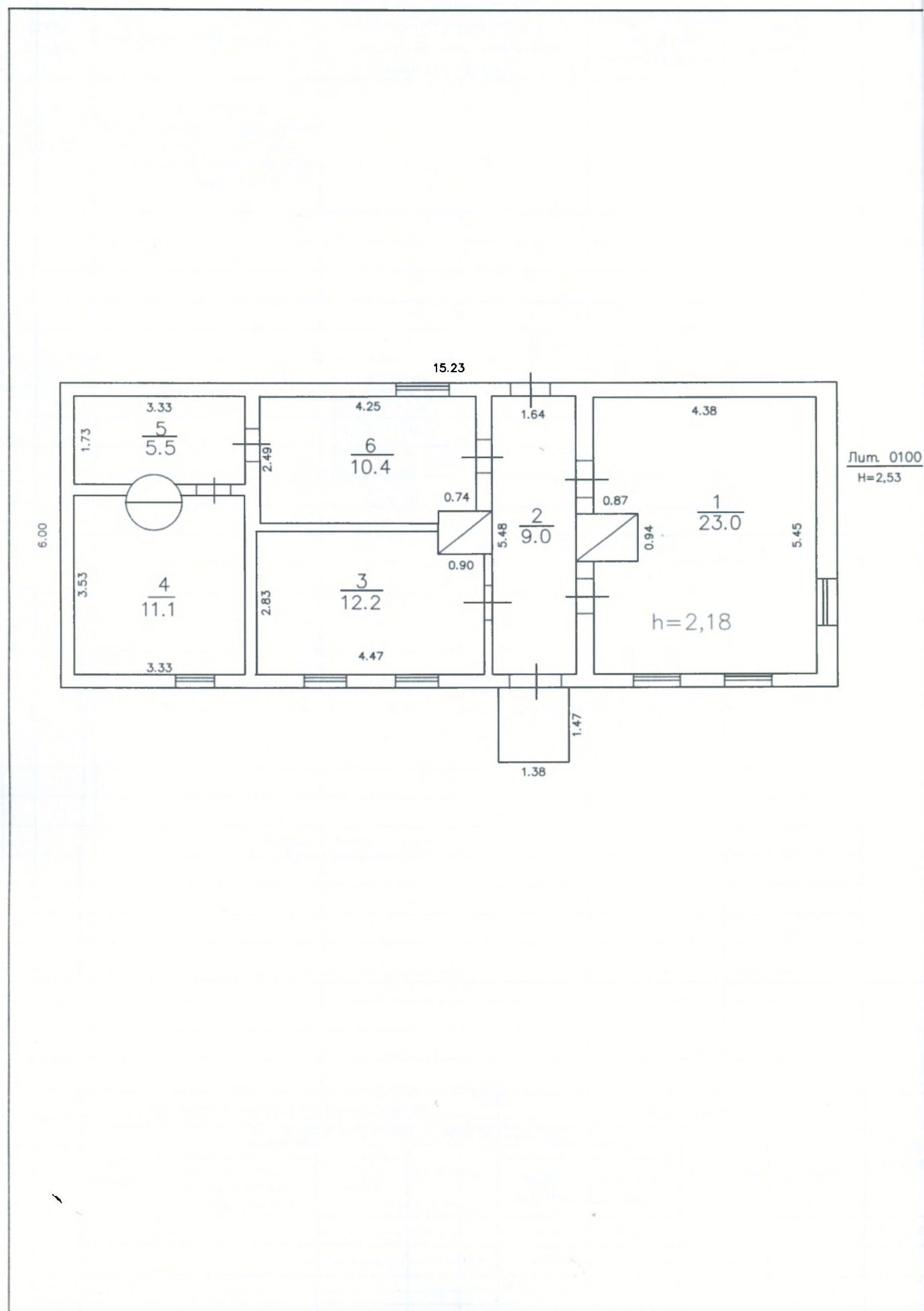








Поэтажный план дома  
(Масштаб 1:100)





## ЭКСПЛИКАЦИЯ

к поэтажному плану строения, расположенного в городе Орлове

по адресу: ул. Большевиков, 4

Дата записей	Литера по плану	Этаж	№ помещения	№ комнаты	Назначение помещения	специальное				лестничная клетка		Общая площадь	Высота помещения
						основная	вспомог.	основная	вспомог.	основная	вспомог.		
09.10.07.	0100	1		1	комната свиданий	23,0						23,0	2,18
				2	коридор		9,0					9,0	
				3	кабинет	12,2						12,2	
				4	комн. психолог. разгрузки	11,1						11,1	
				5	хоз.помещение		5,5					5,5	
				6	кабинет	10,4						10,4	
					Итого по этажу	56,7	14,5					71,2	
					Итого по этажу с лест.клетками	56,7	14,5					71,2	
					Итого по зданию с лест.клетками	56,7	14,5					71,2	

**Общие сведения**

Назначение \_\_\_\_\_ специальное \_\_\_\_\_ Год постройки \_\_\_\_\_ 1958 \_\_\_\_\_  
 Использование \_\_\_\_\_ по назначению \_\_\_\_\_ Этажность \_\_\_\_\_ 1 \_\_\_\_\_  
 Количество мест (мощность) \_\_\_\_\_  
 а) \_\_\_\_\_  
 б) \_\_\_\_\_  
 в) \_\_\_\_\_  
 г) \_\_\_\_\_

**Благоустройство строения (по полезной площади в кв. м.)**

Дата записи	Электроосвещение	Отопление	Канализация	Водопровод	Газ	Ванны (колонки)		Телефон	Радиотрансляция
						газовые	дровяные		
09.10.07.	71.2	71.2						71.2	

**Исчисление площадей и объемов основной и отдельных частей строения (подвалов, полуподвалов, мезонинов, мансард и пристроек)**

Литера по плану	Наименование частей строения и пристроек	Формулы для подсчета площадей по наружному обмеру	Площадь (кв. м)	Высота (м)	Объем (куб. м)
0100	здание вахты	15.23 * 6.00	91,4	2,53	231
	крыльцо	1.47 * 1.38	2,0		

№ по порядку

Описание конструктивных элементов строения и определение износа									Литер	0100
№ по порядку	Наименование конструктивных элементов	Описание элементов (Материал, конструкция или система, отделка и прочее)	Техническое состояние элементов (Хорошее, удовлетворительное, деформации, осадки, трещины и прочее)	Удельные веса по таблице	Ценностные коэффициенты	Уд. Веса после применения ценностного коэффиц.	Процент износа элемента	Процент износа к строению	Текущие изменения	
									% износа	
1	2	3	4	5	6	7	8	9	10	11
1	Фундамент	бутовые столбы	удовлетворительное	4	1	4,0	40	1,6		
2	Наружные и внутренние капитальные стены	бревенчатые	удовлетворительное	19	1	19,0	40	7,6		
3	Перегородки	бревенчатые								
4	Перекрытия	Чердачное	деревянное утепленное	удовлетворительное	12	1	12,0	40	4,8	
		Междуэтажные								
5	Крыша	шифер по деревянным стропилам	удовлетворительное	15	1	15,0	35	5,3		
6	Полы	1-го этажа	дощатые, линолеум	удовлетворительное	9	1	9,0	40	3,6	
		Последующих этажей								
7	Проемы	Окна	двойные, глухие							
		Двери	простые	удовлетворительное	12	1	12,0	35	4,2	
8	Отделка	Внутренняя	покраска, штукатурка							
		Наружная	обшив тесом с покраской	удовлетворительное	6	1	6,0	30	1,8	
9	Внутренние сантехнические, электротехнические и слаботочные устройства	от квартальной котельной	удовлетворительное	19	-9,5	9,5	30	2,9		
10	Разные работы (крыльца, лестницы и пр.)	отмостки, деревянная, открытое лестница крыльцо	удовлетворительное	4	1	4,0	35	1,4		
Итого:				100		90,5		33,2		
Процент износа, приведенный к 100 графа 9*100/графа 7								37		



Исследование конструктивных элементов строения и определение износа										Литер
№ по порядку	Наименование конструктивных элементов	Описание элементов (Материал, конструкция или система, отделка и прочее)	Техническое состояние элементов (хорошее, удовлетворительное, деформации, осадки, трещины и прочее)	Удельные веса по таблице	Ценность коэффициенты	Уд. Веса после применения ценностного коэф.фиц.	Процент износа элемента	Процент износа к строению	Текущ. измене	г.
									% износа	
1	2	3	4	5	6	7	8	9	10	
1	Фундамент									
2	Наружные и внутренние капитальные стены									
3	Перегородки									
4	Перекрытия									
	Чердачное									
	Междуэтажные									
5	Крыша									
6	Полы									
	1-го этажа									
	Последующих этажей									
7	Проемы									
	Окна									
	Двери									
8	Отделка									
	Внутренняя									
	Наружная									
9	Отопление									
	Кухонные очаги									
10	Разные работы (крыльца, лестницы и пр.)									
Итого:				0		0,0		0,0		
Процент износа, приведенный к 100 графа 9*100/графа 7								0		









и сооружения на участке

Литера	Наименование ограждений и сооружений	Материал и конструкция	Размер (в мм)			Площадь (кв. м)	№ таблицы	Стоимость по таблице	Восстановительная стоимость (руб.)	% износа	Действительная стоимость (руб.)
			длина	ширина	высота						

Общая стоимость (в руб.)

в ценах какого года	Основные строения		Служебные постройки		Сооружения		Всего	
	восстановительная	действительная	восстановительная	действительная	восстановительная	действительная	восстановительная	действительная
1969								

" 09 " октября 2007 г.

" " " " г.

" 09 " октября 2007 г.

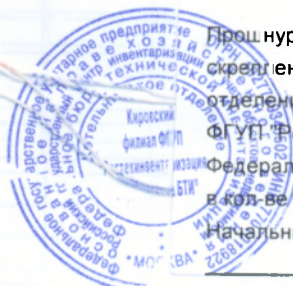
Исполнитель (В.И.Ренжина)  
 Проверил (В.И.Ренжина)  
 Начальник Котельничского отделения (В.И.Ренжина)



Отметка о последующих обследованиях

Дата обследования	" " " г.	" " " г.	" " " г.
Обследовал			
Проверил			
Директор Кировского филиала ФГУП "Ростехинвентаризация"			





Пронумеровано, пронумеровано и  
скреплено печатью Котельничского  
отделения Кировского филиала  
ФГУП "Ростехинвентаризация -  
Федеральное БТИ"  
в кол-ве 07 листов  
Начальник Ренжина В.И.

